

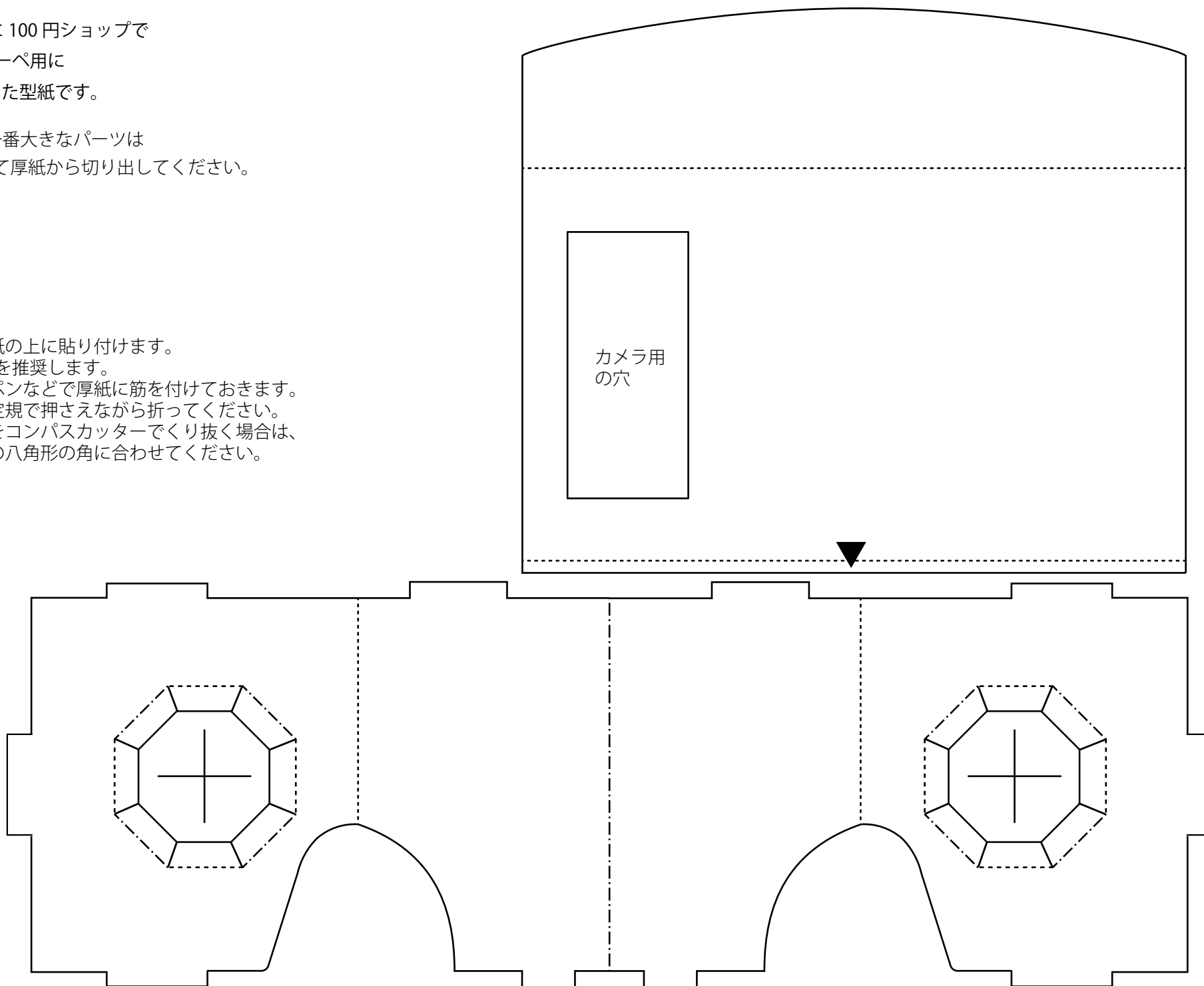
Cardboard 1.0 をベースに 100 円ショップで  
入手できる厚紙とミニルーペ用に  
焦点距離を 10mm 伸ばした型紙です。

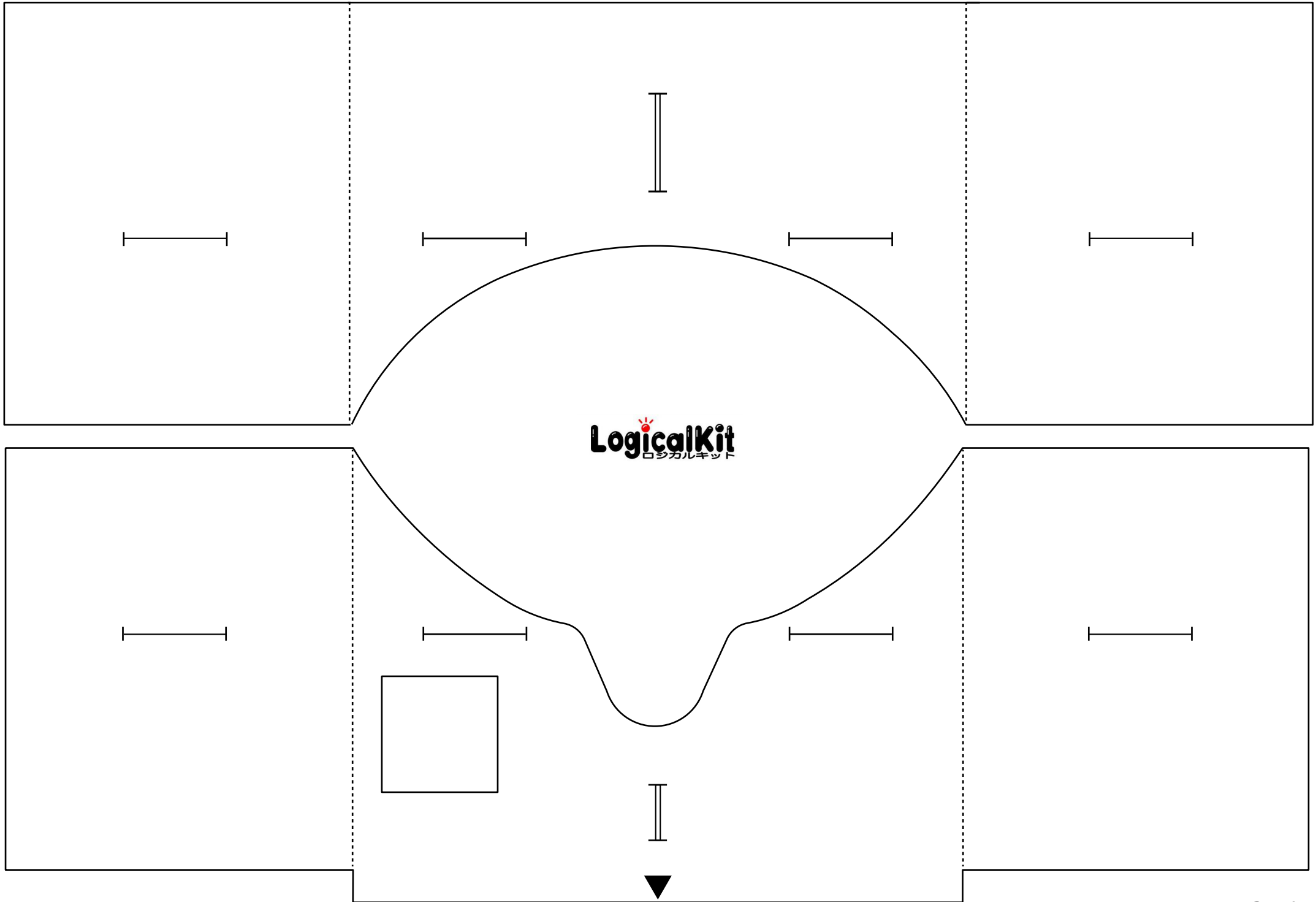
A4 サイズで印刷した後一番大きなパーツは  
▲マークの位置で合わせて厚紙から切り出してください。

山折り -----

谷折り .....  
▲

- 印刷後、この用紙を厚紙の上に貼り付けます。
- 厚紙は 400 g/m<sup>2</sup> 黒色を推奨します。
- 折り目の部分はボールペンなどで厚紙に筋を付けておきます。
- 折り目をつける時は、定規で押さえながら折ってください。
- レンズのはめ込み部分をコンパスカッターでくり抜く場合は、半径を中心から、内側の八角形の角に合わせてください。





**LogicalKit**  
ロジカルキット